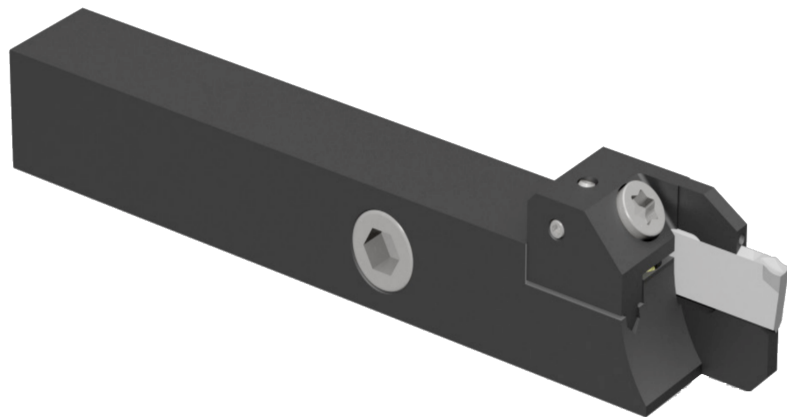


CUTLine

Porta-herramientas con / sin refrigeración interior

CUT 22 – Ø 24 mm
Serie HF / Serie HF-ET



¡Nueva capacidad disponible para diámetros hasta Ø 24mm!

CUT-Line

Porta-herramientas con / sin refrigeración interior

CUT 22 – Ø 24 mm
Serie HF / Serie HF-JET



UN UR
UL



PN PR



TN



GN



APPLITEC
SWISS TOOLING



SUMEC, S.L.